

# Torten & Törtchen

Bestellung per Telefon: 0 36 1 / 26 26 7930 (10 – 16 Uhr),  
oder E-Mail: restaurant-erfurt@viba-sweets.de

Abholbereit 5 Tage nach Bestelleingang.

Interne Auftragsnr. & Eingangsdatum:  
(auszufüllen von Viba)

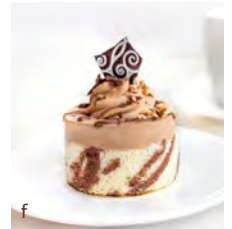
## KONTAKTDATEN (Bitte alle Felder ausfüllen!)

Vor- & Nachname: .....  
 Straße: .....  
 PLZ: ..... Ort: .....  
 Telefon: .....  
 E-Mail: .....  
 Abholdatum & Uhrzeit: .....

Die Zahlung übernimmt  
der Auftraggeber bei Abholung  
in bar oder per EC-Karte  
im Shop des Viba Confiserie-Cafés.

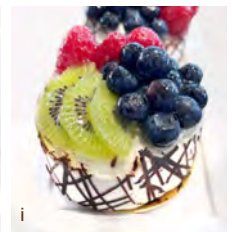
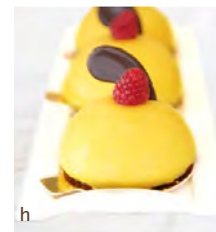
## GANZE TORTEN (Durchmesser: ca. 24 – 26 cm)

- |                          |   |           |         |
|--------------------------|---|-----------|---------|
| <input type="checkbox"/> | Nougat-Haselnuss-Sahne-Torte <sup>(a)</sup> | 14 Stücke | 53,00 € |
| <input type="checkbox"/> | Nougat-Buttercreme-Torte <sup>(b)</sup>     | 14 Stücke | 53,00 € |
| <input type="checkbox"/> | Hansen-Jensen-Torte <sup>(c)</sup>          | 12 Stücke | 45,00 € |
| <input type="checkbox"/> | Schokoladen-Kirsch-Torte <sup>(d)</sup>     | 14 Stücke | 53,00 € |
| <input type="checkbox"/> | Kalter »Nougat« Hund <sup>(e)</sup>         | 13 Stücke | 43,00 € |



## TÖRTCHEN (Durchmesser: ca. 8 cm) – Mindestbestellmenge 5 Törtchen

- |   |                          |           |        |
|---|--------------------------|-----------|--------|
| Viba Nougat-Törtchen <sup>(f)</sup>     | <input type="checkbox"/> | x 1 Stück | 4,20 € |
| Ruby Chocolate-Törtchen <sup>(g)</sup>  | <input type="checkbox"/> | x 1 Stück | 4,20 € |
| Mango-Joghurt-Törtchen <sup>(h)</sup>   | <input type="checkbox"/> | x 1 Stück | 4,20 € |
| Früchte-Joghurt-Törtchen <sup>(i)</sup> | <input type="checkbox"/> | x 1 Stück | 4,20 € |



Platz für Anmerkungen zu Ihrer Bestellung:

### Datum & Unterschrift

Ich stimme den Allgemeinen Geschäftsbedingungen zu und bestätige mit meiner Unterschrift die verbindliche Bestellung der oben definierten Torte bzw. Törtchen.  
Die AGBs finden Sie auf unserer Homepage: [www.viba-erfurt.de](http://www.viba-erfurt.de)

# Torten & Törtchen

Unser »To-Go«-Angebot für Ihre Kaffeetafel



## Nougat-Haselnuss-Sahne-Torte <sup>a,c,f,g,t,u</sup>

Eine Liaison aus feinsten Nougat- und Vanille-Sahne-Crème mit knackigen Schokoladenstückchen zwischen dunklen Biskuitböden, dekoriert mit edlen Nougat-Pralinés.



## Nougat-Buttercreme-Torte <sup>a,c,f,g,t,u,l</sup>

Eine fein-nussige Nougat-Buttercreme geschichtet auf luftigem Biskuitboden, dekoriert mit filigranen und handgegossenen Schokoladen-Elementen.



## Hansen-Jensen-Torte <sup>a,c,g,u,5</sup>

Der Himmel auf Erden! Zwischen die zwei luftig-lockeren Rührböden mit gehobelten Mandeln passt eine feine Füllung mit Stachelbeeren oder Früchten der Saison.



## Schokoladen-Kirsch-Torte <sup>a,c,g</sup>

Luftige Sahne zwischen lockeren und mit Kirschwasser getränkten Schokoladenbiskuitböden, mit einer aromatischen Kirschfüllung und dekoriert mit Schokoladenraspeln.

*Enthält Alkohol.*



## Kalter »Nougat« Hund <sup>a,c,f,g,t,u</sup>

Feinste Nougat-Kakao-Creme aufgeschichtet mit knusprigen Butterkekse.



## Viba Nougat-Törtchen <sup>a,c,f,g,t,u</sup>

Feinste Nougat-Sahne-Crème in luftigem Dekorbiskuit mit einem zart schmelzenden Nougat-Kern.



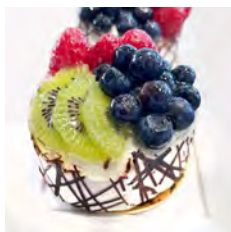
## Ruby Chocolate-Törtchen <sup>a,c,g</sup>

Feinste Ruby Chocolate-Sahne-Crème auf luftigem Dekorbiskuit mit einem fruchtigen Himbeer-Kern.



## Mango-Joghurt-Törtchen <sup>a,c,g</sup>

Leichte Crème aus Mangomousse und Joghurt auf luftigem Dekorbiskuit – mit Himbeer-Kern.



## Früchte-Törtchen <sup>a,c,g</sup>

Frische Früchte auf luftigem Joghurt und einem Dekorbiskuit, verziert mit Zartbitter-Schokolade.

### VON HAND GEFERTIGT

Da jede unserer Confiseurinnen ihre eigene »Handschrift« trägt und alle hier gezeigten Torten und Törtchen mit viel Liebe zum Detail von Hand gefertigt werden, kann der Dekor leicht variieren.

Die hier gezeigten Fotos dienen als Serviervorschlag.

 mit dem Original Viba Nougat

**Zusatzstoffe:** 1 = Farbstoff | 2 = Antioxidationsmittel | 3 = Konservierungsstoff | 4 = Geschmacksverstärker | 5 = Phosphat als Stabilisator | 6 = geschwefelt | 7 = geschwärzt | 8 = gewachst | 9 = mit Süßungsmittel | 10 = enthält Aspartan - Phenylalaminquelle | 11 = koffeinhaltig | 12 = chininhaltig

**Allergene:** a = Weizen | b = Krebstiere & Erzeugnisse | c = Ei & Erzeugnisse | d = Fisch | e = Erdnüsse | f = Sojaerzeugnisse | g = Milch & Milcherzeugnisse | i = Sellerie | j = Senf | k = Sesam | l = geschwefelt | m = Lupine | n = Weichtiere | o = Roggen | p = Gerste | q = Hafer | r = Walnuss | s = Cashewnuss | t = Haselnuss | u = Mandel

Bei Allergien und Unverträglichkeiten wenden Sie sich bitte an unser Servicepersonal.